

BR Brandkraan  
 --- Kavelgrens  
 1.45-NAP=000+P  
 Perceel oppervlakte: 5.467 m<sup>2</sup>  
 Bebouwd oppervlakte: 1.033 m<sup>2</sup>  
 Bebouwingspercentage: 18,9%

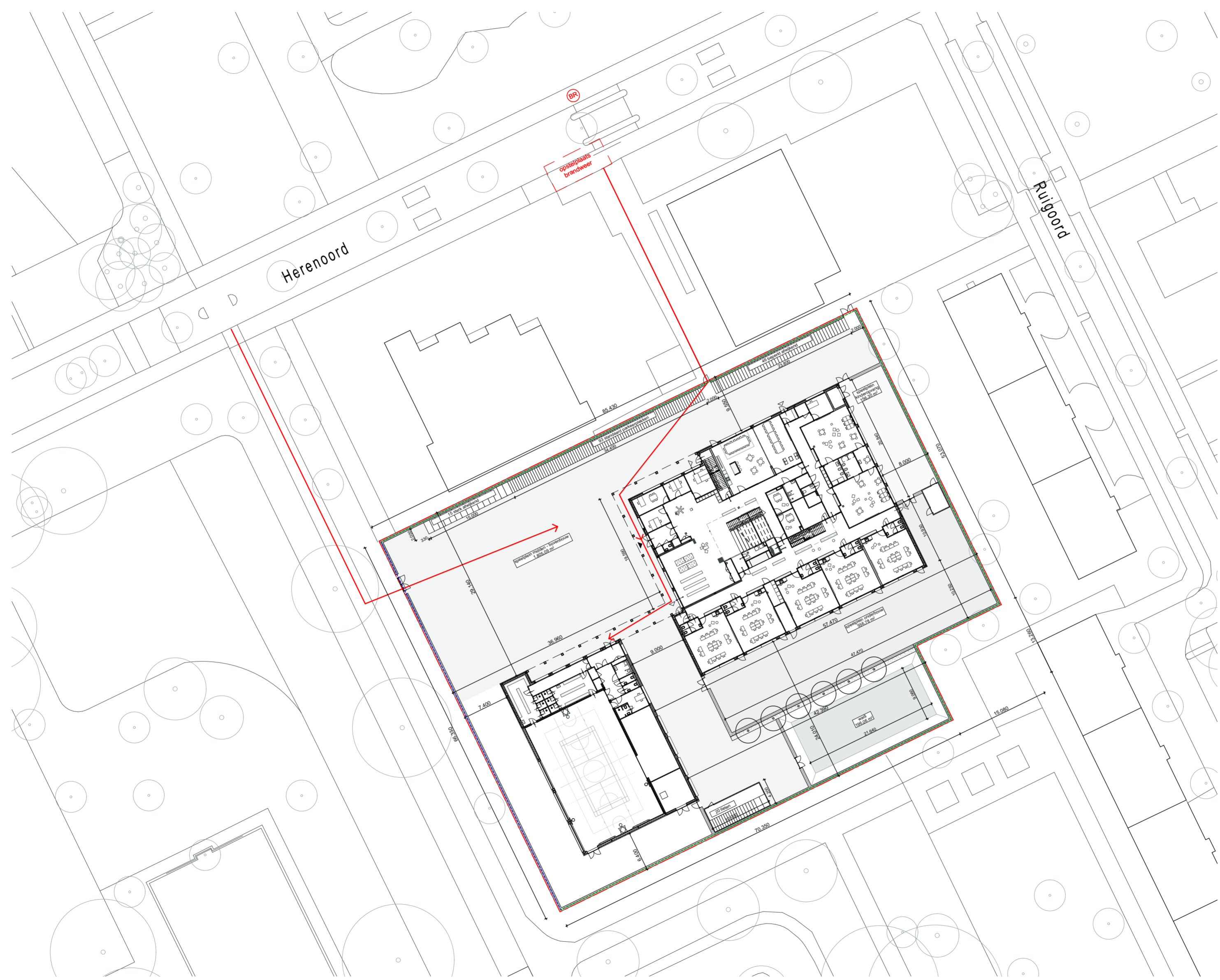


Status:  
**DEFINITIEF**

Projectnaam:  
**Beatrixschool Rotterdam**  
 Opdrachtgever:  
**PCBO Rotterdam**  
 Projectnummer: **2302** Fase: **DEFINITIEF ONTWERP**

Tekeningnaam:  
**DO-050**  
 Omschrijving:  
**Situatie bestaand**

Datum:	2-2-2024	c	Schaal:	1:500
a		d	Formaat:	A2
b		e		



→ Ontsluiting en bereikbaarheid hulpdiensten

Hekwerk 1.2m met haag 1.2m

Hekwerk 1.8m met haag 1.2m

--- Hekwerk bestaand

--- Hekwerk nieuw

Brandkraan

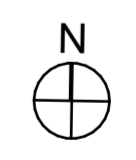
--- Kavelgrens

1.45-NAP=000+P

Perceel oppervlakte: 5.467 m<sup>2</sup>

Bebouwd oppervlakte: 1.858,8 m<sup>2</sup>

Bebouwingspercentage: 34%



Status:  
**DEFINITIEF**

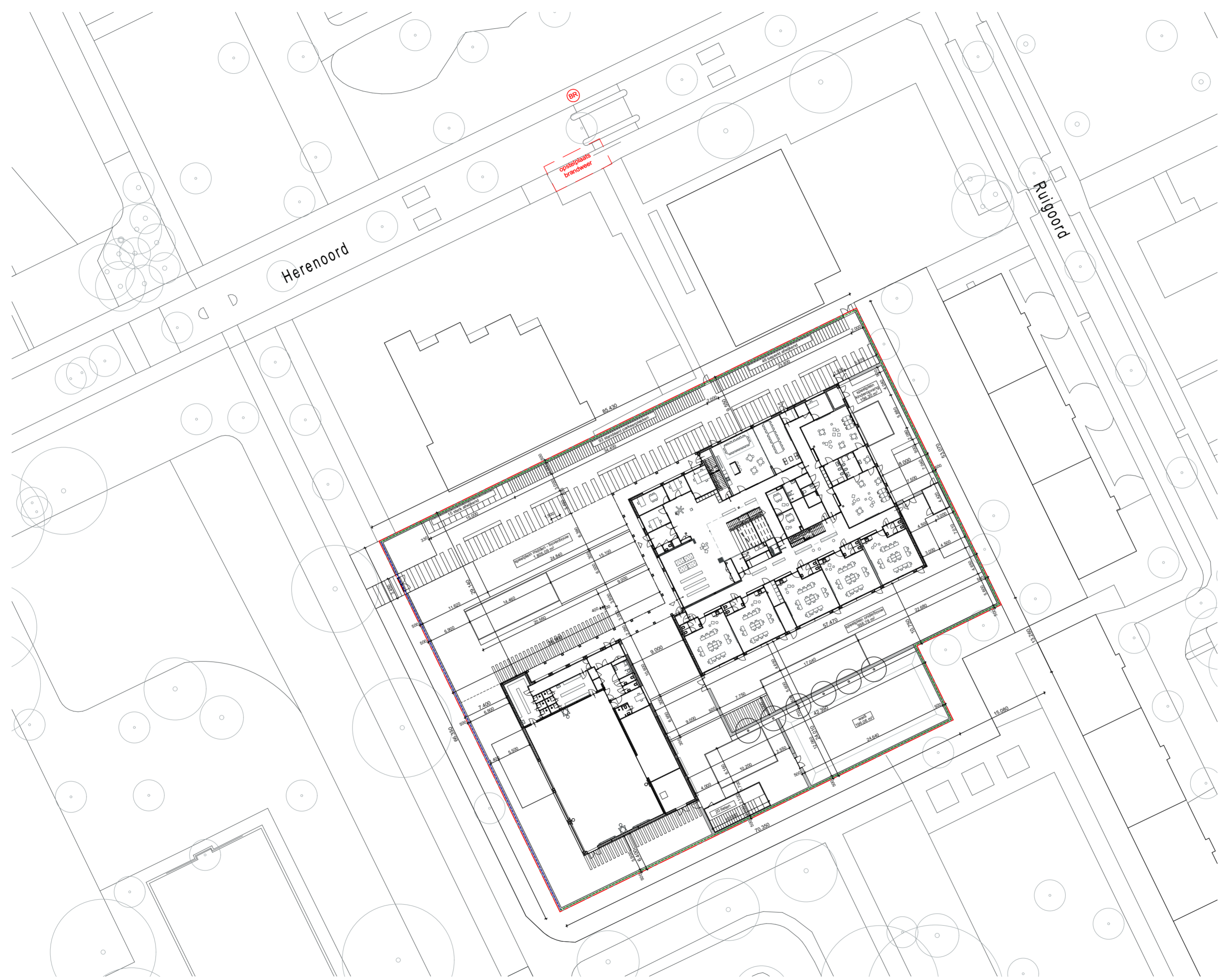
Projectnaam:  
**Beatrixschool Rotterdam**  
Opdrachtgever:  
**PCBO Rotterdam**

Projectnummer: **2302** Fase: **DEFINITIEF ONTWERP**

Tekeningnaam:  
**DO-051**

Omschrijving:  
**Situatie nieuw**

Datum:	2-2-2024	Schaal:	1:500
a	c	Formaat:	A2
b	d	e	A2



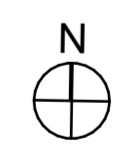
-  Hekwerk 1.2m met haag 1.2m
-  Hekwerk 1.8m met haag 1.2m
-  Hekwerk bestaand
-  Hekwerk nieuw
-  Brandkraan
-  Kavelgrens

1.45-NAP=000+P

Perceel oppervlakte: 5.467 m<sup>2</sup>

Bebouwd oppervlakte: 1.858,8 m<sup>2</sup>

Bebouwingspercentage: 34%



Status:  
**DEFINITIEF**

Projectnaam:  
**Beatrixschool Rotterdam**  
Opdrachtgever:  
**PCBO Rotterdam**

Projectnummer: **2302** Fase: **DEFINITIEF ONTWERP**

Tekeningnaam:  
**DO-052**

Omschrijving:  
**Situatie nieuw**

Datum:	2-2-2024	Schaal:	1:500
a	c	Formaat:	A2
b	d	e	A2